



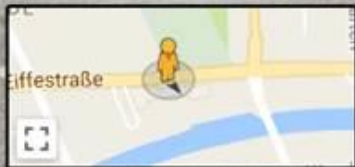
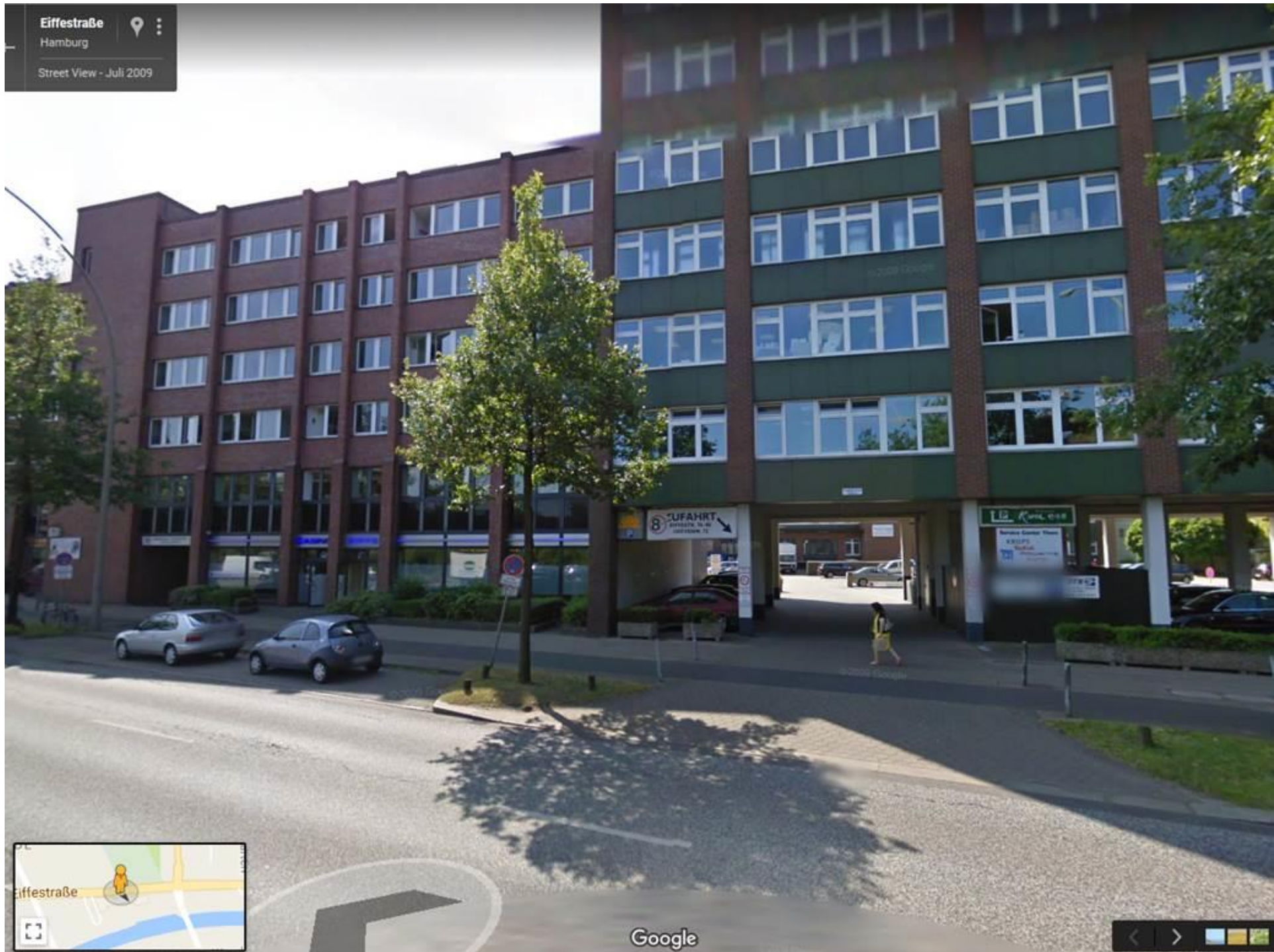
- Übersicht Gebäudekomplex Eiffestraße 72 – 80, Ecke Grevenweg
- Zufahrt zum Hof durch TOR 3, Durchfahrthöhe max. 3,90 m
- 2 Besucherparkplätze auf dem Hof
- Zugang von der Straße und der Hofseite her möglich: Eingang 78
- Anlieferung an Rampe C, Rampenhöhe ca. 93 cm, seitliche Leiter; Lastenaufzug

Eiffestraße

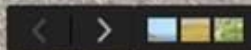
Hamburg



Street View - Juli 2009



Google

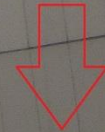




Zugang



2 Parkplätze



Anlieferung
Rampe C

